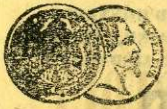


Première Médaille de Mérite à Vienne. — Grande Médaille d'Or à Lyon

PARIS 1855

LONDRES 1862

HAVRE 1868



FOURNEAUX ET APPAREILS POUR LA CUISINE ET LE CHAUFFAGE

49, FRG ST-MARTIN
PARIS

ALFRED BAUDON FILS, NCT SR 49, FRG ST-MARTIN
PARIS

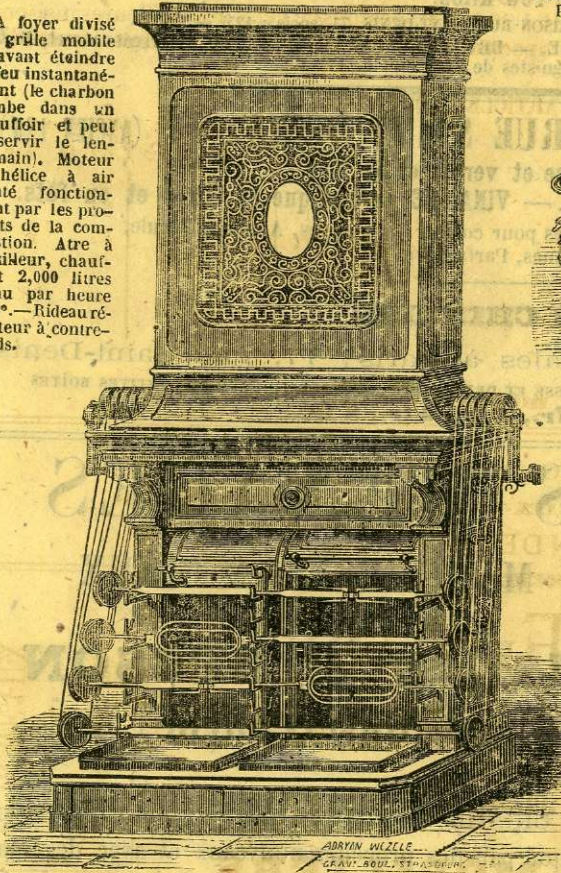
MAISON F. BAUDON ET FILS FONDÉE EN 1839, N'A PAS DE SUCCURSALE

Fournisseur du Gouvernement, du Roi des Belges, du Vice-Roi d'Égypte, du prince Charles I^{er} de Roumanie, du duc de Sutherland, à Londres, des ministères de la Marine, de l'Intérieur, de l'Instruction publique, de la Ville de Paris, de l'Assistance publique, des Lycées nationaux, des prisons de France, des Hospices de la Salpêtrière, de Sainte-Périne, des Enfants assistés, etc., de l'École Normale de Cluny, des Lycées de Montmarsan, Toulon, Montauban, etc.; du Grand Hôtel, du grand Hôtel du Louvre, Compagnie générale Transatlantique.

ROTISSERIE VENTILATEUR

NOUVEAU SYSTÈME

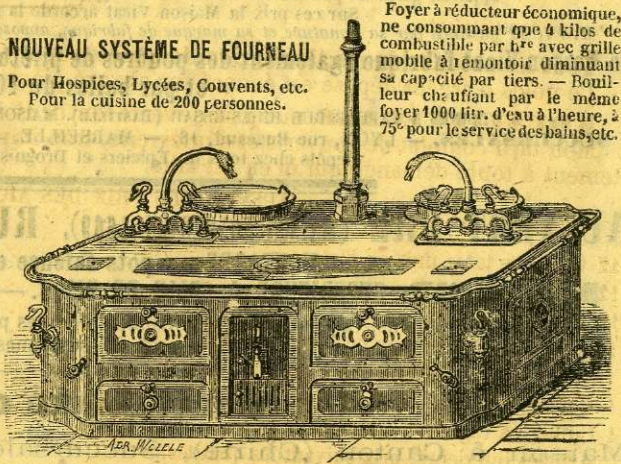
A foyer divisé et grille mobile pouvant éteindre le feu instantanément (le charbon tombe dans un étouffoir et peut resservir le lendemain). Moteur à hélice à air dilaté fonctionnant par les produits de la combustion. Atre à bouillir, chauffant 2,000 litres d'eau par heure à 75°. — Rideau réflecteur à contre-poids.



ADRIAN WICZLE
GRAV. SOUL. ST. MARTEIN.

NOUVEAU SYSTÈME DE FOURNEAU

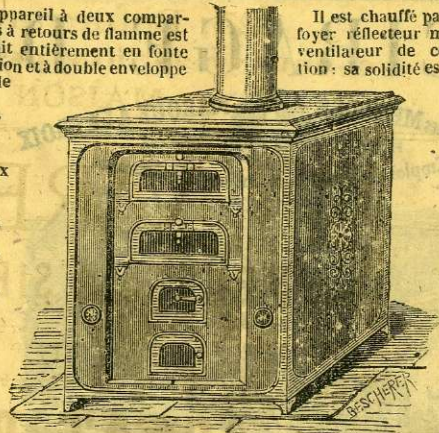
Pour Hospices, Lycées, Couvents, etc.
Pour la cuisine de 200 personnes.



Foyer à réducteur économique, ne consommant que 4 kilos de combustible par h^{re} avec grille mobile à remontoir diminuant sa capacité par tiers. — Bouilleur chauffant par le même foyer 1000 lit. d'eau à l'heure, à 75° pour le service des bains, etc.

NOUVEAU SYSTÈME DE FOURS A CUIRE LE PAIN ET LA PATISSERIE

Cet appareil à deux compartiments à retours de flamme est construit entièrement en fonte à dilataction et à double enveloppe garnie de terre réfractaire et carreaux d'âtre avec hauron et vanes régulateurs.

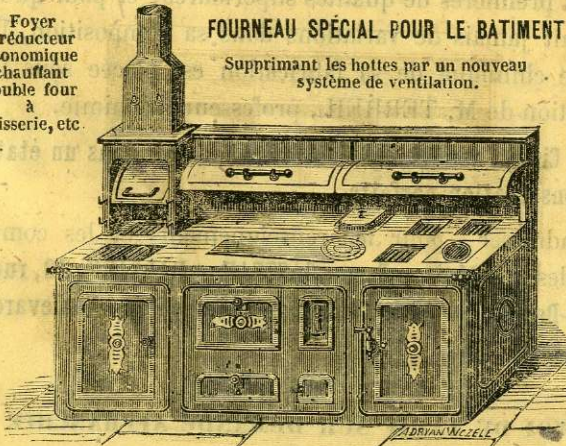


Il est chauffé par un seul foyer réflecteur muni d'un ventilateur de concentration: sa solidité est considérable et réalise une économie des deux tiers sur la consommation.

FOURNEAU SPÉCIAL POUR LE BATIMENT

Supprimant les hottes par un nouveau système de ventilation.

Foyer à réducteur économique chauffant double four à pâtisserie, etc.

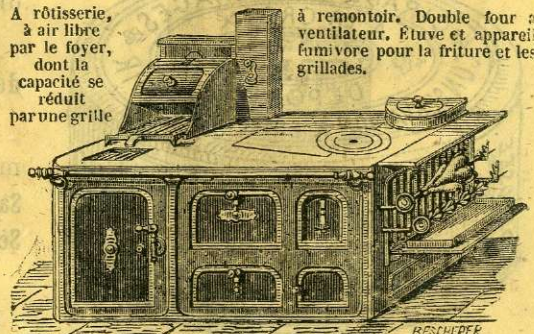


ADRIAN WICZLE

FOURNEAU DE MAISON BOURGEOISE

A rotisserie, à air libre par le foyer, dont la capacité se réduit par une grille

à remontoir. Double four à ventilateur. Etuve et appareil fumivore pour la friture et les grillades.



BESCHEREK